

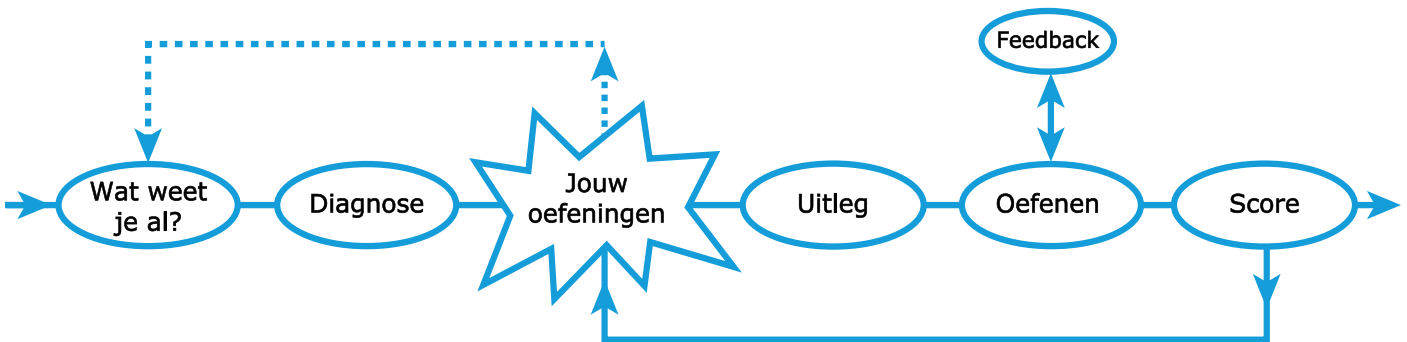
Visie van de school

Muiswerk biedt een modulair en flexibel leerplatform dat je naar eigen inzicht kunt gebruiken. Denk goed na over de rol van Muiswerk in jouw onderwijs. Wat past bij de onderwijsvisie van de school? Zo kun je Muiswerk effectief inzetten en leerlingen slim laten groeien met rekenen en taal.

Je kunt Muiswerk op verschillende manieren inzetten in de klas. Hier lees je meer over de verschillende mogelijkheden.

Muiswerk: Adaptief, formatief en flexibel

Muiswerk helpt de leerling zijn doelen te halen. Via de diagnostische toetsjes achter de knop *Wat weet je al?* wordt per module vastgesteld welke leerdoelen een leerling nog niet heeft gehaald en welke vaardigheden hij nog niet beheerst. Op basis van deze diagnose komt een selectie oefeningen beschikbaar onder de knop *Jouw oefeningen*. Iedere leerling heeft dus een oefenplan op maat: zijn persoonlijk oefenprogramma (POP). Aan iedere oefening gaat een uitleg vooraf in de vorm van (gesproken) tekst, figuren en animaties. Uitgebreide en gerichte feedback op gemaakte fouten helpt leerlingen stapjes vooruit. Tijdens het oefenen kunnen leerlingen een tip oproepen als ze vastlopen. Na het maken van *Jouw oefeningen* keren leerlingen terug naar *Wat weet je al?* en beantwoorden ze opnieuw een serie vragen over dezelfde onderwerpen, maar met andere invulling. Doorgaans scoren zij de tweede keer aanzienlijk hoger. Wanneer ze bepaalde leerdoelen nog niet gehaald hebben, keren ze opnieuw terug naar *Jouw oefeningen*. Oefening baart kunst!



Gepersonaliseerd leren en onderwijs op maat klinkt in theorie fantastisch, maar de praktijk is soms ingewikkeld. Het is best lastig om grip op het leerproces te hebben van dertig leerlingen met een eigen oefenplan. Leerkrachten komen er vaak niet aan toe om iedereen van goede passende instructie te voorzien. Dit kan een reden zijn om Muiswerk op een andere manier te gebruiken. Alle oefeningen openzetten in het leerplan helpt hier soms bij. Je schakelt dan het adaptieve karakter van Muiswerk (deels) uit om alle oefeningen volledig in te zetten ter ondersteuning van de les die je op dat moment geeft.

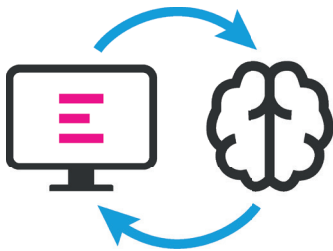
Naast het werken met het leerplan of de knop *Alle oefeningen* kun je ook heel gericht oefeningen klaar zetten voor een (groepje) leerlingen in een takenmap. Zij moeten dan eerst deze oefeningen maken, voordat ze verder kunnen met de modules uit hun leerplan. De oefeningen die je klaarzet in de takenmap kunnen afkomstig zijn uit verschillende modules.

De kracht van het kladschrift

Werken op papier kan heel belangrijk zijn. Het antwoord telt vaak veel minder dan de weg ernaartoe. Ook bij een digitale methode moet de leerling die weg ernaartoe op kunnen schrijven. Om het gebruik van het kladschrift in te slijpen in je les zul je hier vanaf dag één op moeten hameren. Wanneer leerlingen bij een oefening een rekenmachine mogen gebruiken, verschijnt deze automatisch in het beeldscherm. Bij de andere opgaven geldt het motto: reken niet alleen **uit** je hoofd, maar juist **met** je hoofd!

INZET

Als methode (deels)



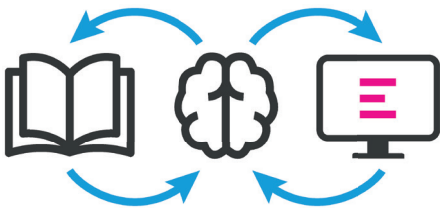
Muiswerk is gebaseerd op de SLO-leerlijnen en de Meijerinkdoelen en kan deels worden ingezet als methode voor het aanleren van vaardigheden die te toetsen zijn door de computer.

UITWERKING

Betekenisvol onderwijs begint bij een gestructureerde uitwerking van het leerplan. Voor iedere les stel je een duidelijke instructie samen. Die brengt context aan bij de oefenstof in Muiswerk. Onderwerpen voor je instructie kun je halen uit resultaten van gemaakte toetsen en oefeningen uit Muiswerk.

Blik samen met de leerlingen na afloop van de les terug. Verantwoordelijkheid en betrokkenheid wordt gecreëerd door te laten zien wat zij hebben geleerd, waar het geleerde een onderdeel van is en wat de volgende stap kan zijn.

Naast de methode



Muiswerk kan ingezet worden naast je huidige methode. De inhoud van de modules kunnen daarop aansluiten.

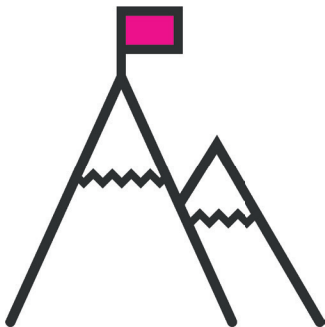
De methode is leidend voor wat er tijdens de les aan bod komt.

Ter ondersteuning van je instructie kunnen de uitlegschermen en oefeningen van Muiswerk worden ingezet. Ze bevatten animatiefilmpjes en schema's. Kijk goed welke uitlegschermen en oefeningen passen bij je instructie.

De oefeningen uit Muiswerk kunnen worden ingezet in plaats van de oefeningen uit je methode en/of als aanvullend oefenmateriaal.

Ook kun je gericht (huiswerk)taken klaarzetten die aansluiten bij het onderwerp uit je instructie.

Werken vanuit leerdoelen



Muiswerk kan worden ingezet bij onderwijs dat individuele leerdoelen als uitgangspunt neemt.

Verdiep je in de opbouw van de leerlijnen van Muiswerk. Rekenen is ingedeeld per leerjaar en taal per taaldomein. Leg Muiswerk naast je eigen leerlijnen en ga op zoek naar de overlap. In de handleidingen is te vinden welke onderwerpen aan bod komen.

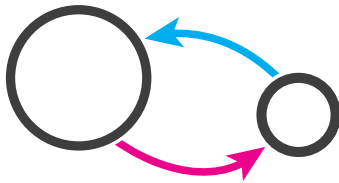
Je kunt ervoor kiezen om via de standaardwerking van Muiswerk te werken en het programma te laten achterhalen welke leerdoelen je gaat behandelen in je instructie.

Wanneer je zelf je leerlijnen hebt uitgezet kun je Muiswerk gebruiken door passende oefeningen klaar te zetten via de takenmap, of werk met *Alle oefeningen* open.

Leerlingen die werken aan eigen doelen, zullen zich meer eigenaar voelen van het proces dat doorlopen moet worden om dat doel te bereiken.

INZET

Remediëring



Muiswerk kan worden ingezet om leerlingen in kleine stapjes vooruit te helpen. Het oneindig veel oefenmateriaal ondersteunt deze aanpak.

UITWERKING

Het adaptieve karakter van het programma wordt in deze aanpak wel eens losgelaten en in plaats daarvan wordt er heel gericht geoefend met bepaalde oefeningen.

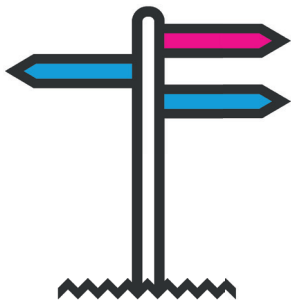
Na analyse van de methodeafhankelijke en/of -onafhankelijke toetsen weet u waar een leerling nog extra mee moet oefenen. De resultaten van de *Wat weet je al?*-toetsjes uit Muiswerk kunnen ook dienen als indicatie voor de hiaten.

Bij voorkeur stel je samen met de leerling een leerplan op, om de betrokkenheid en motivatie te vergroten. Zet passende oefeningen klaar via de takenmap of pas het leerplan aan.

Om zoveel mogelijk oefenminuten te maken kunnen leerlingen ook thuis met Muiswerk oefenen.

Bespreek het proces en de resultaten. Laat leerlingen ervaren dat ze invloed hebben op het proces én dat ze kunnen leren van eerdere ervaringen en fouten.

Versnellen, verbreden, verdiepen



Muiswerk kan worden ingezet voor sterke leerlingen. Zelfstandig kunnen werken aan modules die voor de individuele leerling van belang zijn, is een belangrijk uitgangspunt van Muiswerk.

Bepaal of je met de betreffende leerling wil versnellen, verbreden of verdiepen. Ook is het handig om vooraf na te denken over de vraag wat je doet als een leerling zijn leerplan voor een vaardigheid af heeft.

Versnellen: Je kunt de leerling een moeilijkere module aanbieden die qua DLE meer past bij het niveau van de leerling. Ook in groep 8 kan er doorgewerkt worden met VO-modules voor Nederlands en rekenen.

Verbreden: Binnen Muiswerk kun je verbreden door de leerling bijvoorbeeld alvast kennis te laten maken met woordenschatoefeningen voor Frans en/of Spaans en modules voor Engels.

Verdiepen: Realiseert u zich goed dat Muiswerk oefenprogramma's biedt voor vaardigheden die door de computer zijn na te kijken. Het stimuleren van het creatief denken en andere hogere orde vaardigheden wordt niet door onze programma's afgedekt.

Plan af en toe een herhalingstoetsje in. Bij leerlingen die heel snel door de stof gaan, bekijken de regels niet altijd goed.

Huiswerk



Aan Muiswerk kan ook thuis worden gewerkt. Hierbij kunt u denken aan pre-teaching, flipping the classroom, het wegwerken van hiaten en het maken van zoveel mogelijk oefenminuten.

Bedenk goed in welke modules of met welke oefeningen u wilt dat leerlingen thuis oefenen. Via de takenmap kunt u gerichte oefeningen klaarzetten. Ook kunnen leerlingen verder werken aan hun persoonlijke leerplan.

Leerlingen kunnen thuis geen *Wat weet je al?*-toetsen maken. Werken je leerlingen met een pop, plan dan goed wanneer zij de *Wat weet je al?* op school kunnen maken als de *Jouw oefeningen* op zijn.

Muiswerk en het directe instructiemodel

Muiswerk is heel goed in te passen in een les die opgebouwd is volgens het directe-instructiemodel. Of je Muiswerk nu gebruikt als methode of juist naast je huidige methode, het kan allebei. Hieronder een voorbeeld van hoe je Muiswerk zou kunnen inzetten in je les. Uiteraard zijn allerlei variaties mogelijk.

